



Encuesta Nacional de Calidad e Impacto Gubernamental (ENCIG) 2019

Principales Resultados

Sinaloa

Mayo 2020



Experiencias de Corrupción

Problemas más importantes en la entidad

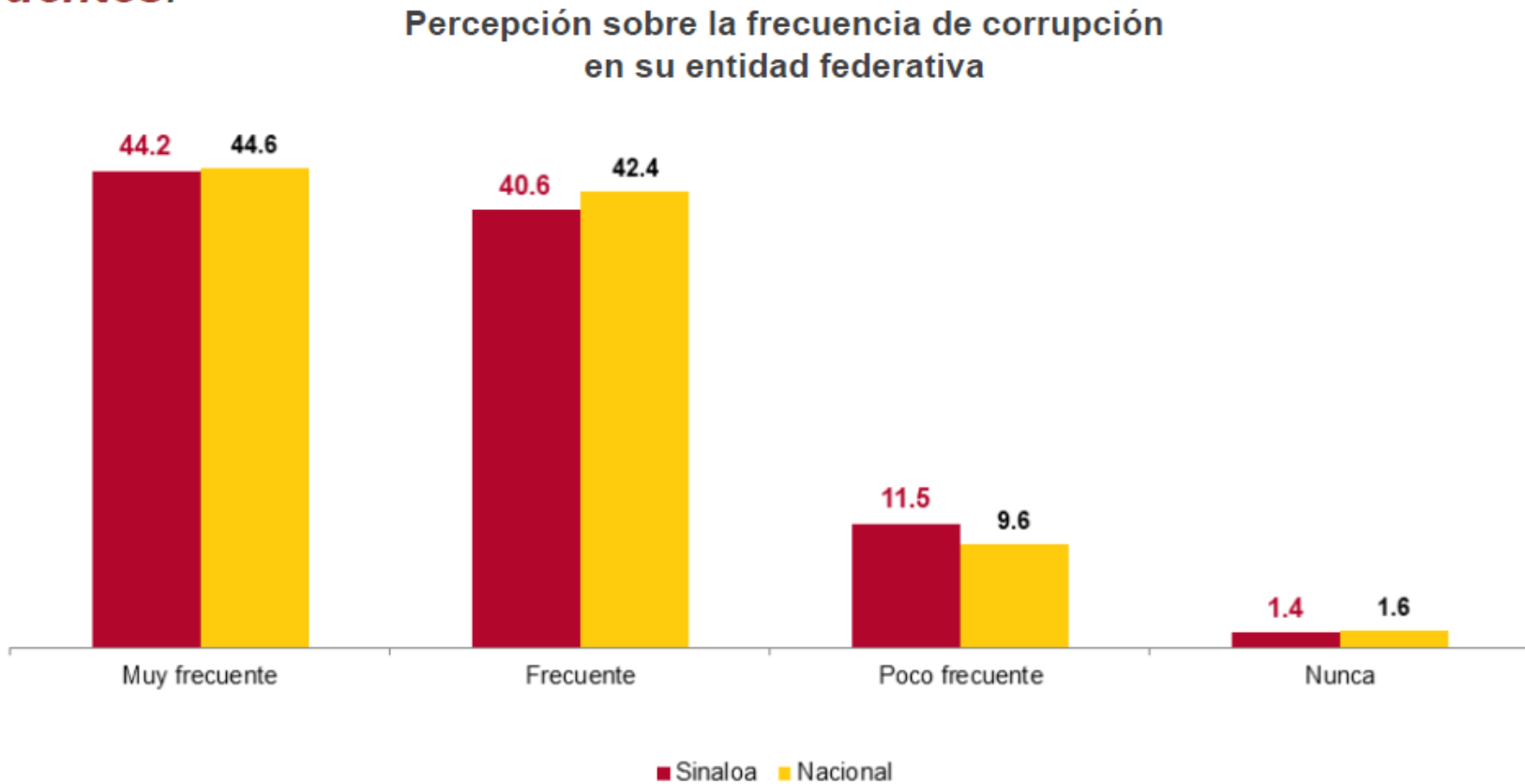
En Sinaloa, 75.4% de la población de 18 años y más refirió que la **inseguridad y delincuencia** es el **problema más importante** que aqueja hoy en día a su entidad federativa, seguido de la **corrupción** con 52.3% y la **mala atención en centros de salud y hospitales públicos** con 30.6%.



Percepción sobre la frecuencia de actos de corrupción en la entidad

En el estado de **Sinaloa**, **84.8%** de la población de 18 años y más percibió que los *actos de corrupción* en su entidad son *muy frecuentes o frecuentes*.

A nivel nacional, **87%** de la población percibió que los *actos de corrupción* en su entidad son *muy frecuentes o frecuentes*.

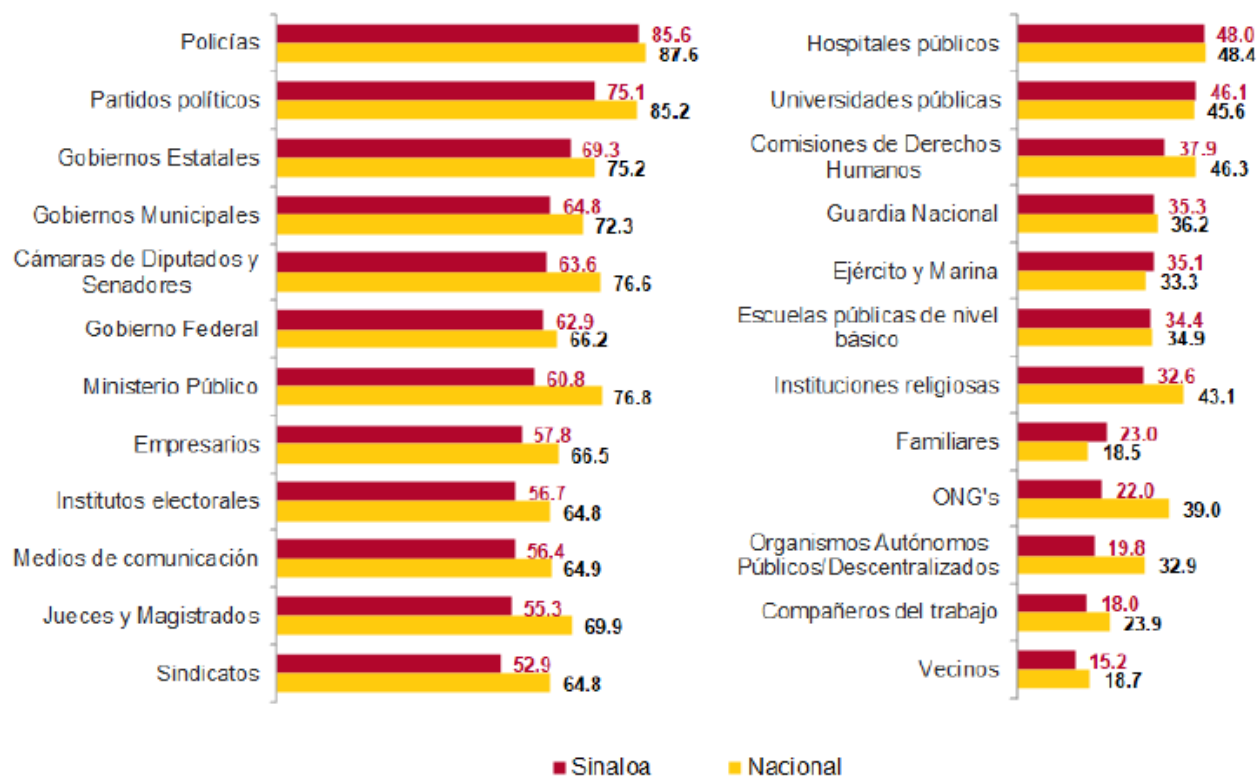


Nota: Excluye la opción "No especificado" que completa el 100%.

Percepción sobre la frecuencia de actos de corrupción en diversos sectores

En Sinaloa, 85.6% de la población de 18 años y más percibió que la **corrupción** es una práctica **muy frecuente o frecuente** en **policías**, seguido de **partidos políticos** con 75.1%.

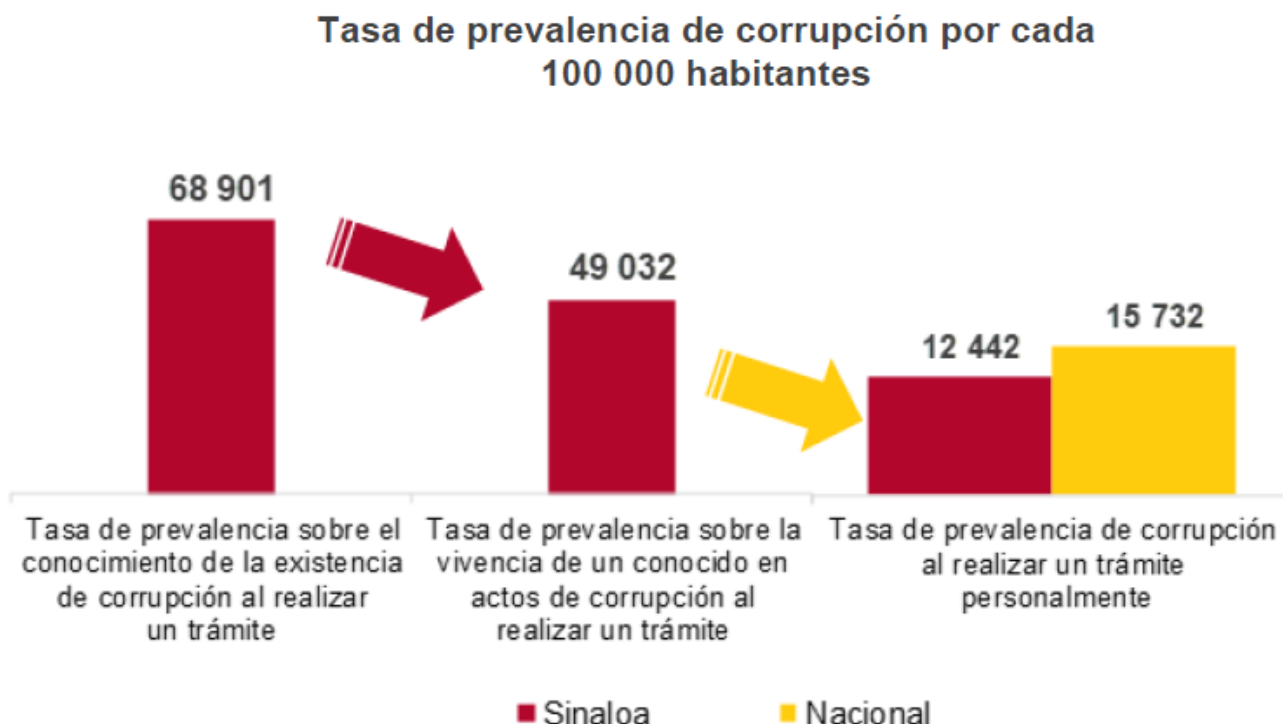
Percepción sobre la frecuencia de corrupción en diversos sectores (muy frecuente o frecuente)



Tasa de prevalencia de corrupción

La tasa de *población que tuvo contacto con algún servidor público* y experimentó al menos un *acto de corrupción* fue de **12 442** por cada 100 000 habitantes en **Sinaloa**.

A nivel nacional, la *tasa de prevalencia de corrupción* fue de **15 732** por cada 100 000 habitantes.

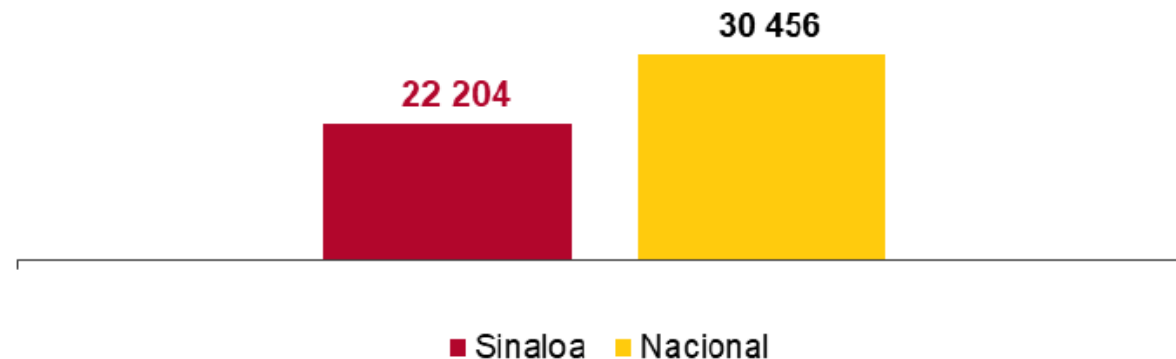


Tasa de incidencia de corrupción

En **Sinaloa**, la tasa de *trámites donde la población tuvo contacto con algún servidor público* y experimentó al menos un *acto de corrupción* fue de **22 204** por cada 100 000 habitantes.

A nivel nacional, la *tasa de incidencia de corrupción* fue de **30 456** por cada 100 000 habitantes.

Tasa de incidencia de corrupción por cada
100 000 habitantes

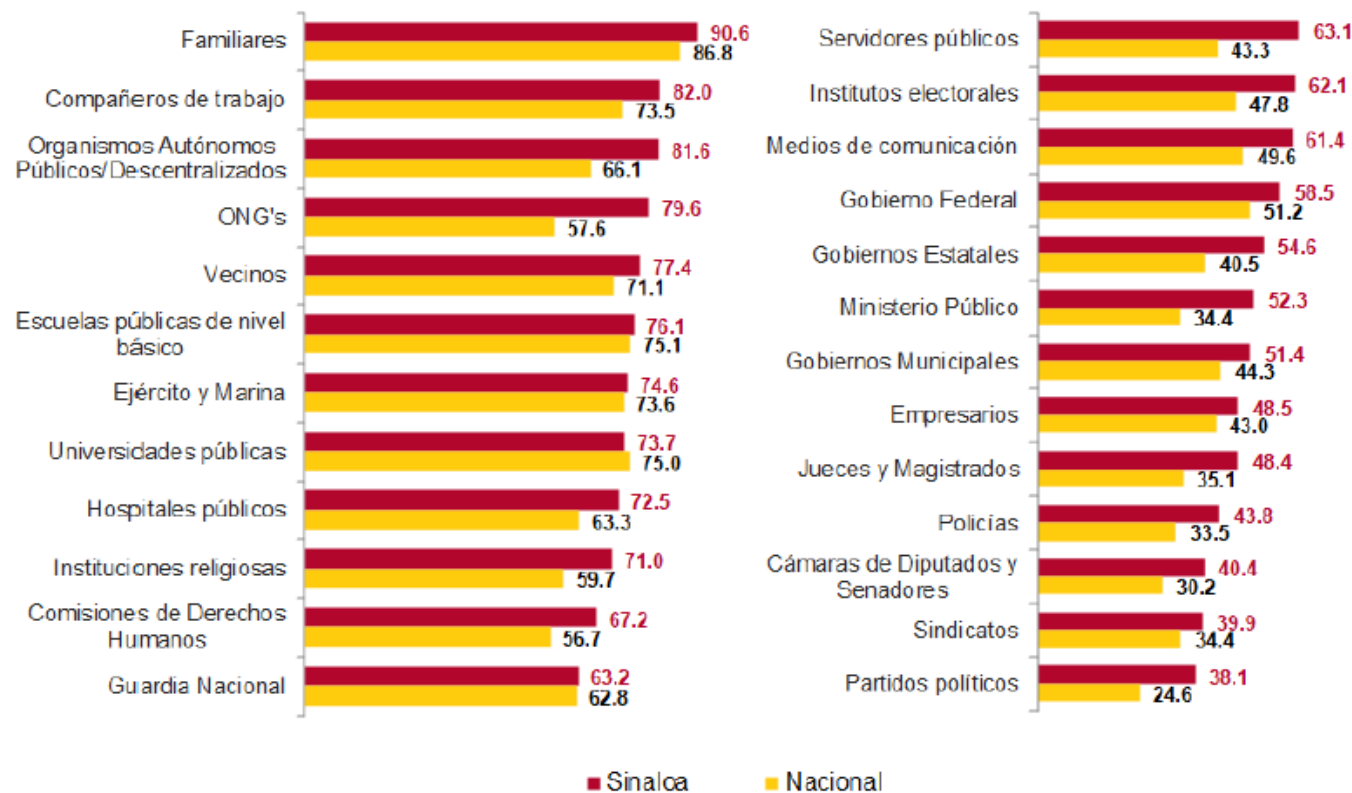


Confianza en Instituciones

Confianza en Instituciones o actores de la sociedad

En el estado de **Sinaloa**, **90.6%** de la población de 18 años y más identifica a **familiares** como los actores que mayor **confianza**¹ inspiran. Por otro lado, **38.1%** identifica a **partidos políticos** como instituciones que inspiran menor **confianza**¹.

Nivel de percepción de confianza¹ de la sociedad en instituciones o diferentes actores



¹ Corresponde a las opciones de respuesta "Mucha confianza" o "Algo de confianza".